



**GUÍA DE SERVICIOS DE  
ATENCIÓN  
TEMPRANA**

**PARA LA INFANCIA CON  
DISCAPACIDAD DE 0 A 6 AÑOS**



# GUÍA DE ATENCIÓN TEMPRANA

# ÍNDICE

## ¿QUIÉNES SOMOS Y QUÉ ES ESTA GUÍA?

Explicación de CERMIN  
(Comité de Entidades  
Representantes de Personas  
con Discapacidad de  
Navarra). Herramienta y  
objetivos de esta guía

02

## ¿QUÉ ES ATENCIÓN TEMPRANA?

La Atención Temprana  
es un derecho universal,  
público y gratuito de  
toda la infancia

03

## ENTIDADES DE ATENCIÓN TEMPRANA

Entidades sociales  
vinculadas a CERMIN que  
prestan servicio de  
Atención Temprana

04

# ¿Quiénes somos?

CERMIN es el **Comité de Entidades Representantes de Personas con Discapacidad de Navarra**. Estamos constituidos por 12 asociaciones y 3 federaciones del sector que aglutinan a un total de **57 entidades sociales sin ánimo de lucro**.

CERMIN representa los intereses de todas sus entidades miembro y de su base social. Visibilizamos las necesidades de las personas con discapacidad y sus familias, y reivindicamos la mejora de su calidad de vida.

Somos el **interlocutor principal del movimiento asociativo de la discapacidad** ante las administraciones públicas, instituciones privadas, entidades sociales y sociedad en general. Nuestros objetivos son los siguientes:



**Defender los derechos de las personas con discapacidad y sus familias**



**Sensibilizar a la sociedad promoviendo una inclusión social real**



**Luchar contra la discriminación de las personas con discapacidad**

# ¿Qué es esta guía?

Esta guía es una herramienta para dar a conocer los **servicios y programas especializados** de las **entidades sociales de la discapacidad de Navarra vinculadas al movimiento asociativo CERMIN**. Los servicios expuestos se dirigen a la infancia con discapacidad entre **0 y 6 años**, a sus familias y a sus entornos.

# ¿Qué entendemos por Atención Temprana?

La Atención Temprana es un **derecho universal, público y gratuito de toda la infancia**. Es una respuesta inmediata, integral y coordinada, compuesta por una serie de actuaciones preventivas y de promoción del desarrollo global de los **niños y niñas menores de 6 años**.

La atención temprana tiene el objetivo de mejorar la calidad de vida e inclusión social de la infancia, promover sus capacidades y potencialidades, favorecer su autonomía y garantizar el desarrollo de su personalidad para el disfrute pleno de todos sus derechos en igualdad de condiciones que el resto.

Se trabaja de manera directa con los niños y niñas y con sus familias, para potenciar su evolución personal reforzando las competencias familiares y del entorno cercano.

En Navarra, el Servicio de Atención Temprana es una prestación pública garantizada que coordina la actuación de profesionales del ámbito de la salud, servicios sociales y educativo. Esta atención puede complementarse con los servicios especializados que ofrecen las entidades sociales de la discapacidad<sup>1</sup>.

---

<sup>1</sup>Resolución de 13 de febrero de 2025, de la Secretaría de Estado de Derechos Sociales, por la que se publica el Acuerdo del Consejo Territorial de Servicios Sociales y del Sistema para la Autonomía y Atención a la Dependencia, de 31 de enero de 2025, por el que se establece el «Consenso Estatal para la Mejora de la Atención Temprana. Despliegue de la Hoja de Ruta: objetivos, medidas y estándares generales de calidad». [https://www.boe.es/diario\\_boe/txt.php?id=BOE-A-2025-3770](https://www.boe.es/diario_boe/txt.php?id=BOE-A-2025-3770)

Ficha del Servicio de “Atención Temprana 0-3 años”, del Gobierno de Navarra. <https://www.navarra.es/es/tramites/on/-/line/Atencion-temprana-de-0-3-anos>

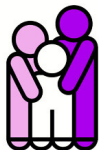
# Entidades *que prestan servicios de* Atención Temprana



**ADANO**



**AMIMET**



**ANA**  
ASOCIACIÓN  
NAVARRA DE  
AUTISMO

**ANA**



**ANFAS**



**ANPHEB**  
Asociación Navarra de  
Espina Bífida e Hidrocefalia

**ANPHEB**



**ASPACE**



**CERMIN**



**COCEMFE**  
Navarra

**COCEMFE NAVARRA**

# Entidades *que prestan servicios de* Atención Temprana



**DOWN NAVARRA**



**EUNATE**



**FIBROSIS QUÍSTICA**



**FUNDACIÓN ATENA**



**HIRU HAMABI**

Asociación Luciérnaga



**LUCIÉRNAGA**



**ONCE NAVARRA**



**PLENA INCLUSIÓN NAVARRA**

# ADANO

Asociación de Ayuda  
a Niños y Niñas con  
Cáncer de Navarra



## SERVICIOS DE ATENCIÓN TEMPRANA

### Servicios para la infancia:

- Psicología infantil.
- Amabilización hospitalaria.
- Psicomotricidad y logopedia.
- Actividades tiempo libre.

### Servicios para familias:

- Acogida, información y orientación.
- Apoyo psicosocial y económico.
- Atención integral en las diferentes fases de la enfermedad en coordinación con el equipo sanitario correspondiente.

### Servicios para el entorno:

- Coordinación y sensibilización en centros educativos.
- Coordinación y derivación a diferentes entidades (servicios sociales de base, centros de salud, otras organizaciones).
- Sensibilización social.

## DATOS DE CONTACTO



948 17 21 78



adano@adano.es



Calle Ermitaña, 13-trastera bajo  
(31008, Pamplona)



www.adano.es

## WEB ADANO



# AMIMET

Asociación de  
Personas con  
Discapacidad en la  
Ribera de Navarra



## SERVICIOS DE ATENCIÓN TEMPRANA

### Servicios para la infancia:

- Logopedia.
- Fisioterapia y rehabilitación.

### Servicios para familias:

- Acogida y derivación a otros programas.

## DATOS DE CONTACTO



948 41 01 00



asociacion@amimet.com



Polígono Industrial Municipal,  
vial C, nº13 (31500, Tudela)



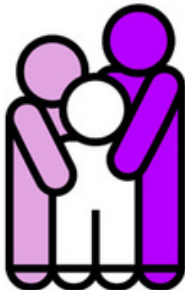
[www.amimet.com](http://www.amimet.com)

WEB AMIMET



# ANA

Asociación  
Navarra de  
Autismo



# ANA

ASOCIACIÓN  
NAVARRA DE  
AUTISMO

## SERVICIOS DE ATENCIÓN TEMPRANA

### Servicios para la infancia:

- Valoración y diagnóstico.
- Intervención terapéutica integral individual y grupal (habilidades sociales).
- Escuelas con intervención terapéutica durante los periodos vacacionales de Semana Santa, verano y Navidad.
- Deporte adaptado (natación y otros).

### Servicios para las familias:

- Acompañamiento y atención terapéutica a familias (hermanos, hermanas, madres, padres, etc.).
- Asesoramiento sobre las ayudas disponibles.
- Formación a familias y organizaciones.

### Servicios para el entorno:

- Coordinación y sensibilización en centros educativos.

## DATOS DE CONTACTO



604 92 08 55



[coordinacion.ana@autismonavarra.com](mailto:coordinacion.ana@autismonavarra.com)



Calle Blas de Laserna, nº58, 1D.  
(31005, Pamplona)



[www.autismonavarra.com](http://www.autismonavarra.com)

WEB ANA



# ANFAS

Asociación Navarra en favor  
de las Personas con  
Discapacidad Intelectual o  
del Desarrollo y sus Familias



## SERVICIOS DE ATENCIÓN TEMPRANA

### Servicios para la infancia:

- Atención temprana 0-3 (Concertado con Gobierno de Navarra).
- Servicio de habilidades funcionales (a partir de 3 años): intervención individualizada e integral dirigida al menor, familia y entorno, habilidades sociales y desarrollo corporal y multiestimulación.
- Implementación de comunicadores, apoyo a familias, formación y acompañamiento profesional.
- Actividad de natación.
- Campamentos de verano.

### Servicios para las familias:

- Información y Asesoramiento.
- Servicio de formación a familias.
- Grupos de apoyo emocional y acompañamiento.
- Servicio de respiro familiar.

### Servicio al entorno:

- Formación al entorno.
- Sensibilización social.
- OACNA Oficina de Accesibilidad Cognitiva: adaptación de textos, evaluación de espacios, formación y asesoramiento técnico.

## DATOS DE CONTACTO

-  948 27 50 00
-  [atemprana@anfasnavarra.org](mailto:atemprana@anfasnavarra.org)
-  Calle Pintor Maeztu, 2 Bajo trasera (31008, Pamplona)
-  [www.anfasnavarra.org](http://www.anfasnavarra.org)

### WEB ANFAS



# ANPHEB

Asociación Navarra  
de Espina Bífida e  
Hidrocefalia



**ANPHEB**  
Asociación Navarra de  
Espina Bífida e Hidrocefalia

## SERVICIOS DE ATENCIÓN TEMPRANA

### Servicios para la infancia:

- Psicología educativa.
- Fisioterapia.
- Musicoterapia.
- Equinoterapia.

### Servicios para las familias:

- Servicio de acogida e información.
- Servicio de asesoramiento a familias.
- Programa de psicología.

## DATOS DE CONTACTO



948 07 44 01



psico@anpheb.es



Calle Remiro Goñi, nº 4 Bajo izq.  
(31010, Pamplona)



www.anpheb.es

## WEB ANPHEB



# ASPACE

Asociación Navarra  
de Ayuda a la  
Parálisis Cerebral



## SERVICIOS DE ATENCIÓN TEMPRANA

### Servicios para la infancia:

- Rehabilitación basada en el método Petö
- Fisioterapia
- Logopedia: deglución y comunicación (aprendizaje y uso de sistemas aumentativos y alternativos de comunicación)
- Terapia ocupacional: adaptaciones y acceso de SAAC, trabajo de autonomía en las actividades de la vida diaria.
- Hidroterapia
- Fisioterapia respiratoria
- Psicología infantil

### Servicios para las familias:

- Acogida y orientación.
- Psicología familiar.

## DATOS DE CONTACTO

-  948 19 66 48 - 672 74 93 59
-  amaya.aldazabal@aspacenavarra.org
-  Calle Pintor Asarta, nº 1.  
(31007, Pamplona)
-  [www.aspacenavarra.org](http://www.aspacenavarra.org)

## WEB ASPACE



# CERMIN

Comité de Entidades  
Representantes de  
Personas con  
Discapacidad de  
Navarra



## SERVICIOS DE ATENCIÓN TEMPRANA

### Servicios para familias y el entorno:

- Servicio de información y consultas.
- Derivación a servicios especializados.

## DATOS DE CONTACTO



948 21 27 87



consultas@cermin.org



Calle Aralar, nº 3. Entreplanta  
(31002, Pamplona)



www.cermin.org

WEB CERMIN



# COCEMFE NAVARRA

Federación de  
Asociaciones de  
discapacidad física y  
orgánica



COCEMFE  
Navarra

## SERVICIOS DE ATENCIÓN TEMPRANA

### Servicios para familias y el entorno:

- Acogida y derivación a alguna entidad de la federación si procede.
- Acogida y derivación a recursos públicos.

## DATOS DE CONTACTO



948 38 38 98



federacion@cocemfenavarra.es



Calle Mendigorria, nº 12, bajo.  
(31015, Pamplona)



www.cocemfenavarra.es

## WEB COCEMFE



# DOWN NAVARRA

Asociación  
Síndrome Down de  
Navarra



## SERVICIOS DE ATENCIÓN TEMPRANA

### Servicios para la infancia:

- Logopedia.
- Lectoescritura.

### Servicios para las familias:

- Grupo de Apoyo Emocional para familias con hijos/as entre 0 y 3 años.
- Grupo de Apoyo Emocional y Educativo para familias con hijos/as en etapa educativa.
- Grupos de Apoyo para Hermanos/as y Abuelos/as.

### Servicios para el entorno:

- Coordinación con centros educativos.

## DATOS DE CONTACTO



948 26 32 80 - 615 62 25 15

[direccion@sindromedownnavarra.org](mailto:direccion@sindromedownnavarra.org)

Calle Cataluña, nº 18, bajo.  
(31006, Pamplona)

[www.sindromedownnavarra.org](http://www.sindromedownnavarra.org)

## WEB DOWN



# EUNATE

Asociación de  
familias de personas  
sordas de Navarra

Familias de personas sordas de Navarra  
Nafarroako pertsona gorren familien elkartea



## SERVICIOS DE ATENCIÓN TEMPRANA

### Servicios para la infancia:

- Rehabilitación auditiva y logopedia.

### Servicios para las familias:

- Servicio de Atención y Apoyo a Familias.
- Grupos de Apoyo Mutuo entre Padres y Madres
- Escuelas de Familias.

### Servicios para el entorno:

- Coordinaciones interprofesionales

## DATOS DE CONTACTO



948 26 18 77 - 637 77 21 85



saaf@eunate.org



Calle Monasterio de Belate, nº 3.  
(31011, Pamplona)



www.eunate.org

## WEB EUNATE



# FIBROSIS QUÍSTICA

Asociación Navarra  
Contra la Fibrosis  
Quística



## SERVICIOS DE ATENCIÓN TEMPRANA

### Servicios para la infancia:

- Tratamiento Domiciliario de apoyo a la fisioterapia respiratoria.

### Servicios para las familias:

- Atención social para familias.

## DATOS DE CONTACTO



627 18 34 35



trabajadorasocialfqnnavarra@gmail.com



Calle Mendigorria, nº 12, bajo.  
(31015, Pamplona)



www.fqnnavarra.es

## WEB FIBROSIS



# FUNDACIÓN ATENA

FUNDACION



## SERVICIOS DE ATENCIÓN TEMPRANA

### Servicios para la infancia:

- Estimulación basal y sensorial a través del arte.
- Escuela de danza y música: danza, teatro, expresión plástica, música.

### Servicios para las familias:

- Acogida y seguimiento.

### Servicios para el entorno:

- Coordinación con centros educativos
- Coordinaciones interprofesionales

## DATOS DE CONTACTO



948 24 91 50 / 689 28 44 72



sandraayeloatena@gmail.com



C/ Río Alzania 20, bajo trasera (31006,  
Pamplona)

C/ Joaquín Azcarate 3, bajo (31600,  
Burlada)



[www.fundacionatena.org](http://www.fundacionatena.org)

WEB ATENA



# HIRU HAMABI

## 3/12

Asociación de Daño  
Cerebral Adquirido  
infantil



### SERVICIOS DE ATENCIÓN TEMPRANA

#### Servicios para la infancia:

- Terapias rehabilitadoras para menores afectados.
- Programa de ocio.

#### Servicios para las familias:

- Acogida y asesoramiento a familias afectadas por daño cerebral adquirido infantil.
- Asistencia psicológica familiar.
- Formación para padres y madres de menores afectados.

#### Servicios para el entorno:

- Coordinación y derivación con agentes sociales y comunitarios (Servicios sociales de Base, centros educativos y otras asociaciones o colectivos..)

### DATOS DE CONTACTO

-  623 06 68 31
-  [lourdes.alvarez@hiruhamabi.org](mailto:lourdes.alvarez@hiruhamabi.org)
-  Calle /Badostain 7 bajo, trasera  
(31621, Sarriguren)
-  [www.hiruhamabi.org](http://www.hiruhamabi.org)

#### WEB HIRU HAMABI



# LUCIÉRNAGA

Asociación Navarra en favor de las Personas con Síndrome de Asperger o TEA y de sus familias

Asociación Luciérnaga



## SERVICIOS DE ATENCIÓN TEMPRANA

### Servicios para la infancia:

- Terapia individual y personalizada.
- Terapia grupal de habilidades sociales.

### Servicios para las familias:

- Entrevista inicial, para asesoramiento y acogida.
- Taller formativo a familias.
- Café de padres y madres.

## DATOS DE CONTACTO



673 00 78 07 - 679 01 24 92



aspergernavarra@gmail.com  
coordinacion.aspergernavarra@gmail.com



Calle Grupo Barrio San Pedro 37, izq.  
(31014, Pamplona)

# ONCE

Organización  
Nacional de Ciegos  
Españoles



## SERVICIOS DE ATENCIÓN TEMPRANA

### Servicios para la infancia:

- Valoración funcional de las capacidades y dificultades del niño/a.
- Intervención de profesionales especializados que conforman Equipos Específicos compuestos por diversos profesionales (psicólogos, maestros especialistas en AT, sordoceguera, trabajadores sociales...).

### Servicios para las familias:

- Acogida y acompañamiento a la familia.
- Asesoramiento especializado sobre las necesidades del menor, y la familia.
- Orientación sobre el programa de intervención.
- Información sobre los recursos existentes.

### Servicios para el entorno:

- Coordinación con otros centros, escuelas y servicios de atención temprana.

## DATOS DE CONTACTO

-  948 20 63 11 ext. 124162
-  ssoncenavarra@once.es
-  Calle Aralar, nº 3.  
(31002, Pamplona)
-  [www.once.es](http://www.once.es)

## WEB ONCE



# PLENA INCLUSIÓN NAVARRA

Federación de Asociaciones  
y Entidades Navarras en  
favor de las Personas con  
Discapacidad Intelectual o del  
Desarrollo y sus Familias



## SERVICIOS DE ATENCIÓN TEMPRANA

### Servicios para familias y entorno:

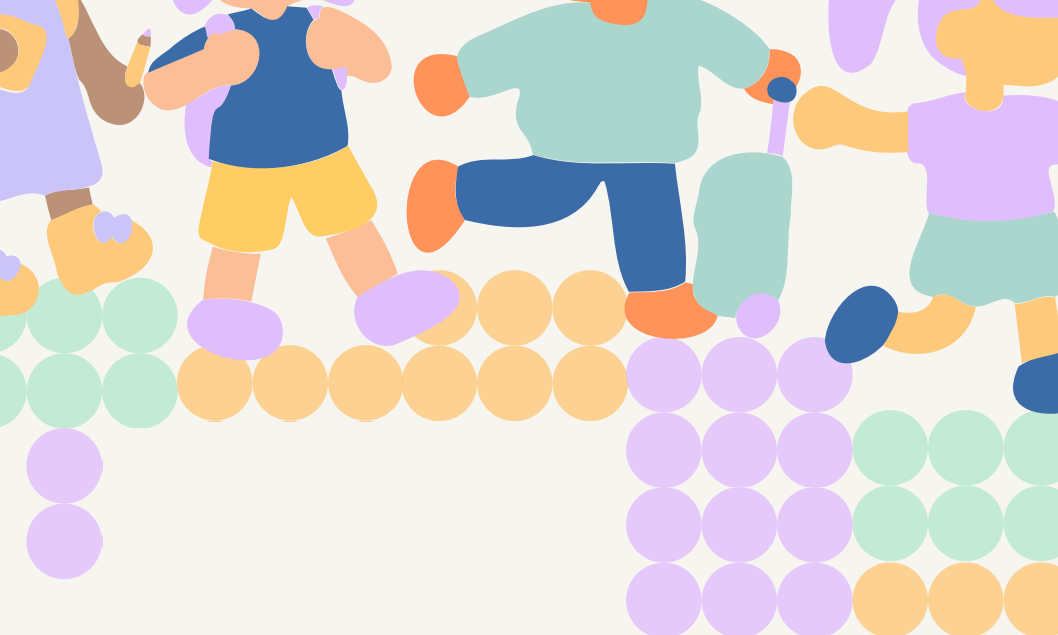
- Servicio de información y acogida.

## DATOS DE CONTACTO

 948 19 60 14 - 623 24 18 35  
 [familias@plenainclusionnavarra.org](mailto:familias@plenainclusionnavarra.org)  
 Calle de Emilio Arrieta, nº 16,  
planta 5º, 6. (31002, Pamplona)  
 [www.plenainclusionnavarra.org](http://www.plenainclusionnavarra.org)

## WEB PLENA





**CĒRMĪN**  
■ Navarra - Nafarroa



[www.cermin.org](http://www.cermin.org)

Aralar, 3. 31002, Pamplona - Iruña

[cermin@cermin.org](mailto:cermin@cermin.org)

948 21 27 87

Financiado por:

Gobierno de Navarra  Nafarroako Gobernua

